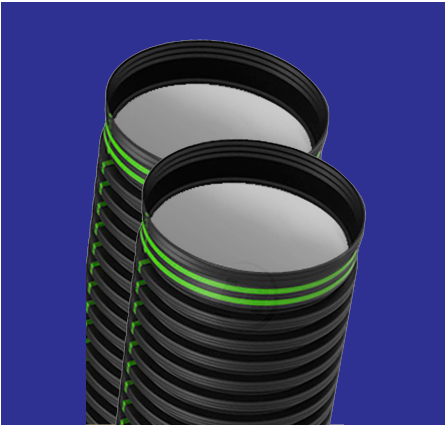


TUBERÍA CORRUGADA



Características

- Durabilidad
- Resistencia Estructural
- Hermeticidad
- Conducción Hidráulica
- Maniobrabilidad
- Fácil de Instalar
- Longitud Efectiva
- Conexiones y Accesorios

Los tubos se acoplan mediante un sistema integrado de unión campana integrada-espiga con empaque elastomérico que cumple con la hermeticidad de conformidad con las normas NOM-001-CONAGUA-2011 y NMXE-205-CNCP-2011.

Las uniones permanecen herméticas aun cuando se sujetan a un desalineamiento de 1.5 grados del eje principal de la tubería y soportan deflexiones del 5% del diámetro nominal de conformidad con las normas NOM-001-CONAGUA-2011 y NMX-E-205-CNCP-2011.

El material del tubo es un compuesto de resina de PEAD.

